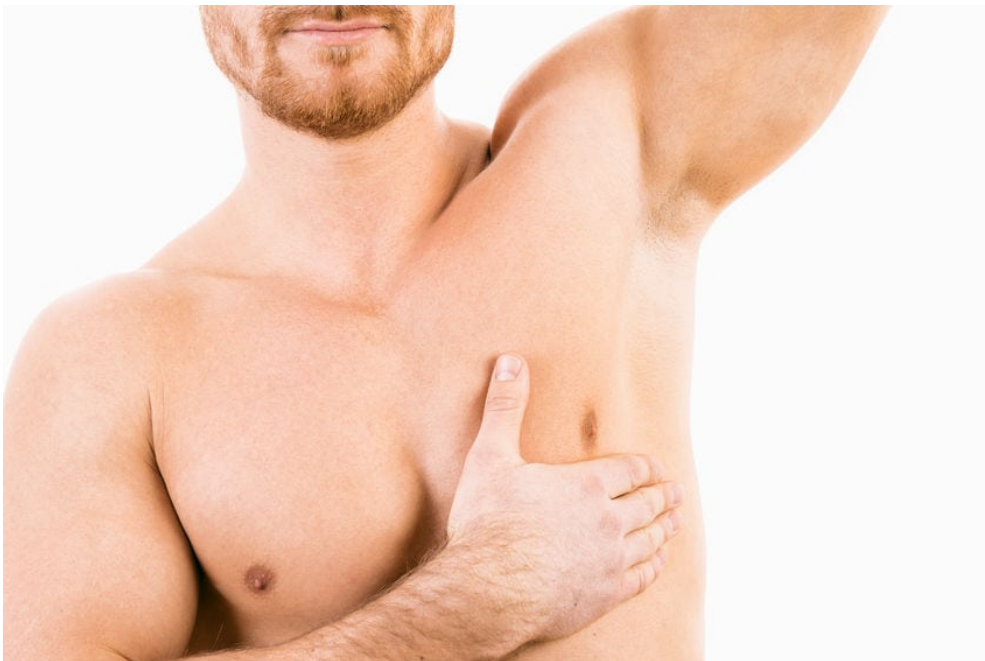




Warszawa Centrum - budynek Marriott 6p. al. Jerozlimskie 65/79
Warszawa Ursynów - Szpital LUX MED ul. Puławska 455



Warszawa Centrum - budynek Marriott 6p. al. Jerozlimskie 65/79
Warszawa Ursynów - Szpital LUX MED ul. Puławska 455

Korekta klatki piersiowej

Korekta kształtu piersi pozwala w sposób chirurgiczny zmienić wygląd torsu. U mężczyzn z przerostem gruczołu piersiowego wykonywana jest jego redukcja. W przypadku asymetrii piersi bądź też asymetrii położenia lub wielkości samej brodawki, przeprowadza się zabieg chirurgicznej symetryzacji.

Warianty usługi:

- Leczenie ginekomastii
- Wyrównanie asymetrii klatki piersiowej

Leczenie ginekomastii

Problem nadmiernej ilości tkanki tłuszczowej w okolicach gruczołu piersiowego u mężczyzn może wynikać z przebytych wcześniej chorób, zaburzeń hormonalnych czy też przyjmowania estrogenów bądź leków hamujących syntezę testosteronu. Redukcję tkanki gruczołowej z piersi przeprowadza się wykonując cięcie krzyżakowe przez sutek lub po granicy linii brodawki, czyniąc późniejsze blizny niezauważalnymi. Następnie odseparowuje i usuwa się tkankę gruczołową. W części przypadków przerost piersi u mężczyzn nie wynika z nadmiaru tkanki gruczołowej, a jedynie z punktowego nagromadzenia tkanki tłuszczowej. Sposób rozwiązania takiego problemu stanowi zabieg liposukcji tego obszaru. Gdy problem dotyczy obu kwestii, w pierwszej kolejności wykonujemy liposukcję, a w kolejnym etapie leczenia – redukcję tkanki gruczołowej. Po zabiegu zaleca się noszenie ubrania uciskowego, redukującego obrzęki i zasinienia. W rehabilitacji pozabiegowej zaleca się wykonywanie drenaży limfatycznych. Do aktywności fizycznej można wrócić około 6 tygodni po zabiegu.



OBSZAR:
klatka piersiowa



GRUPA WIEKOWA:
18+



Warszawa Centrum - budynek Marriott 6p. al. Jerozlimskie 65/79
Warszawa Ursynów - Szpital LUX MED ul. Puławska 455

Usługa dokonywana w:

 Szpital LUX MED Puławska

Wyrównanie asymetrii klatki piersiowej

Asymetria w wielkości i kształcie piersi czy też rozmiarze i położeniu brodawek to krępujący defekt estetyczny. W zależności od rodzaju problemu chirurg plastyk dobiera właściwą technikę symetryzacji. W części przypadków konieczna jest chirurgiczna redukcja większej piersi lub uzupełnienie tkanką tłuszczową mniejszej. W niektórych sytuacjach, np. po wypadkach i deformacji klatki piersiowej, wykorzystuje się męskie implanty piersi, umieszczane podmięśniowo.



OBSZAR:
klatka piersiowa



ZNIECZULENIE:
ogólne, miejscowe



GRUPA WIEKOWA:
18+

Usługa dokonywana w:

 Szpital LUX MED Puławska

Jak przygotować się do zabiegu?

Pierwszym etapem przygotowania się do zabiegu jest konsultacja u chirurga plastyka, który będzie wykonywał zabieg. Po wstępnym wywiadzie i badaniu chirurg zaproponuje właściwą technikę zabiegu. Zleci również niezbędne do znieczulenia badania krwi. Przed zabiegiem konieczne jest wykonanie USG piersi.



WSKAZANIA

Korektę kształtu i asymetrii piersi wykonuje się na prośbę Pacjenta - w sytuacji, gdy ich wygląd różni się od oczekiwanego lub gdy utrudnia normalne funkcjonowanie.



PRZYGOTOWANIA

W dniu zabiegu zgłoś się na czczo do szpitala. Bądź na około 30 minut przed wyznaczonym terminem. Zabierz ze sobą dowód osobisty, wyniki badań krwi i ewentualnie USG piersi. Zapakuj osobiste rzeczy w wygodną torbę lub walizkę (kosmetyki, piżamę, ręcznik).



Warszawa Centrum - budynek Marriott 6p. al. Jerozlimskie 65/79
Warszawa Ursynów - Szpital LUX MED ul. Puławska 455



PRZECIWWSKAZANIA

Bezwzględny przeciwwskazaniem do chirurgicznej redukcji piersi jest ogólny zły stan zdrowia Pacjenta, potwierdzony badaniami krwi. W przypadku istnienia chorób przewlekłych (cukrzyca, nadciśnienie, zaburzenia krzepliwości lub pracy tarczycy) konieczne jest zaświadczenie od specjalisty o braku występowania przeciwwskazań do ww. zabiegu.



Warszawa Centrum - budynek Marriott 6p. al. Jerozlimskie 65/79
Warszawa Ursynów - Szpital LUX MED ul. Puławska 455